

SALA INTEGRAL HOSPITAL REGIONAL DE MOQUEGUA

**Semana Epidemiológica N°39-2025
(Del 21 al 27 de septiembre)**

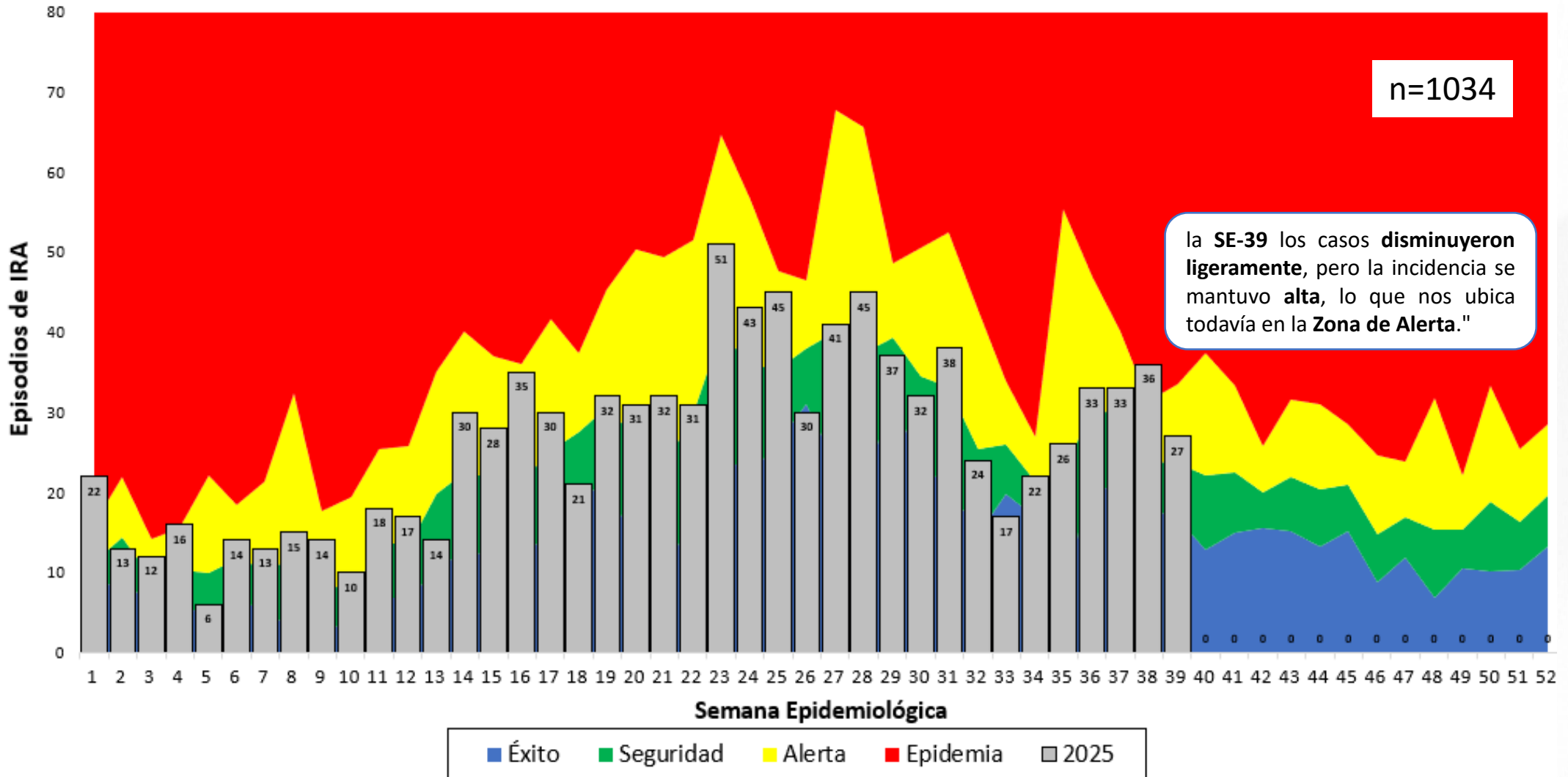


Área de Análisis, Investigación y Capacitación Epidemiológica
Unidad de Epidemiología y Salud Ambiental

UESA



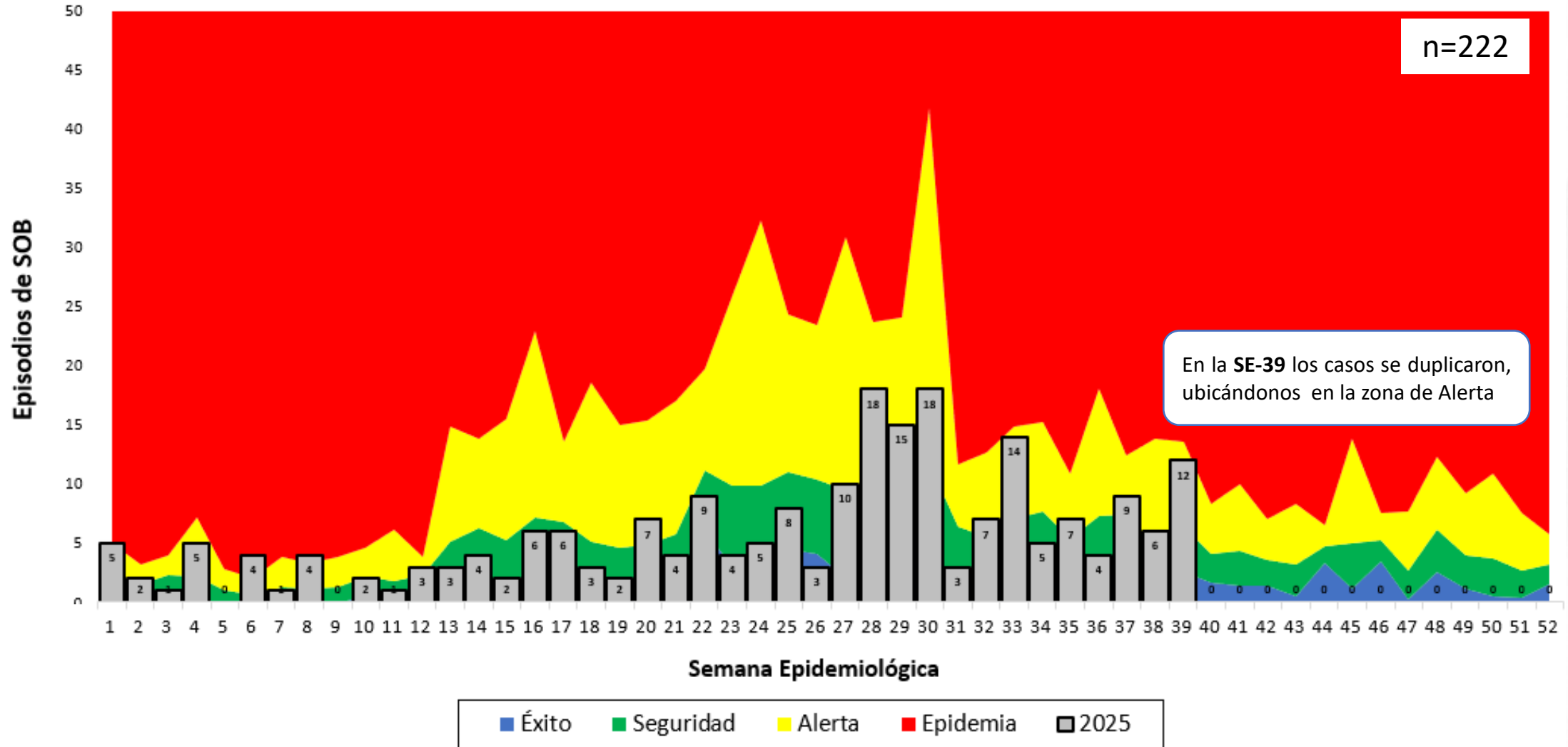
CANAL ENDEMICO DE INFECCIÓN RESPIRATORIA AGUDA EN MENORES DE 5 AÑOS* DEL HOSPITAL REGIONAL MOQUEGUA 2025



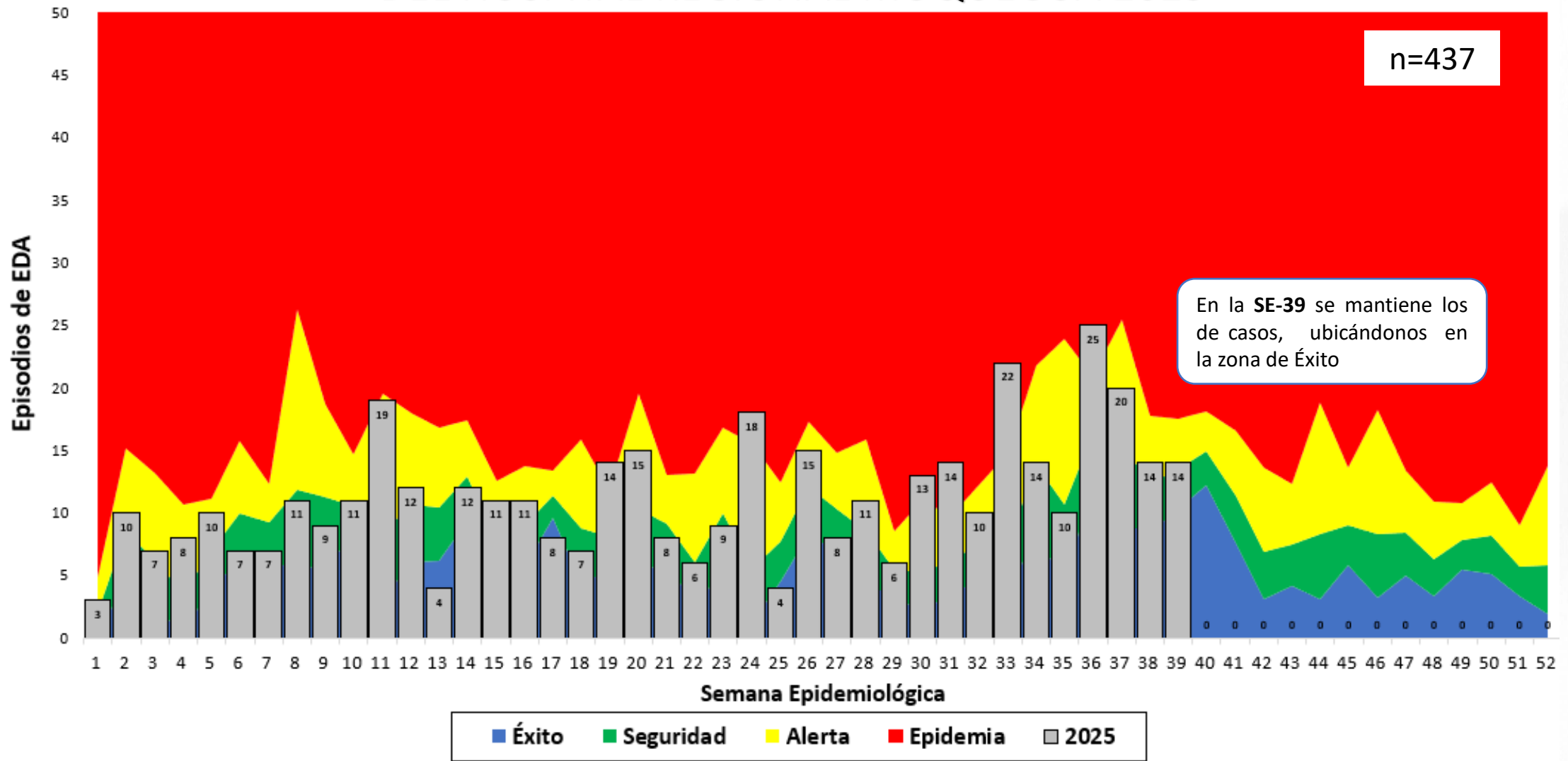
EPISODIOS DE NEUMONIA * DEL HOSPITAL REGIONAL MOQUEGUA 2025

AÑOS	MENORES DE 5 AÑOS			MAYORES DE 5 AÑOS		
	Neum	Hospit	Defunc	Neum	Hospit	Defunc
2020	1	8	0	347	277	43
2021	1	0	0	567	545	45
2022	22	24	0	160	127	25
2023	13	24	0	149	131	5
2024	42	25	0	241	138	37
2025	42	35	0	225	122	42
TOTAL	121	116	0	1689	1340	197

CANAL ENDEMICO DE SINDROME DE OBSTRUCCIÓN BRONQUIAL EN MENORES DE 5 AÑOS * DEL HOSPITAL REGIONAL MOQUEGUA 2025

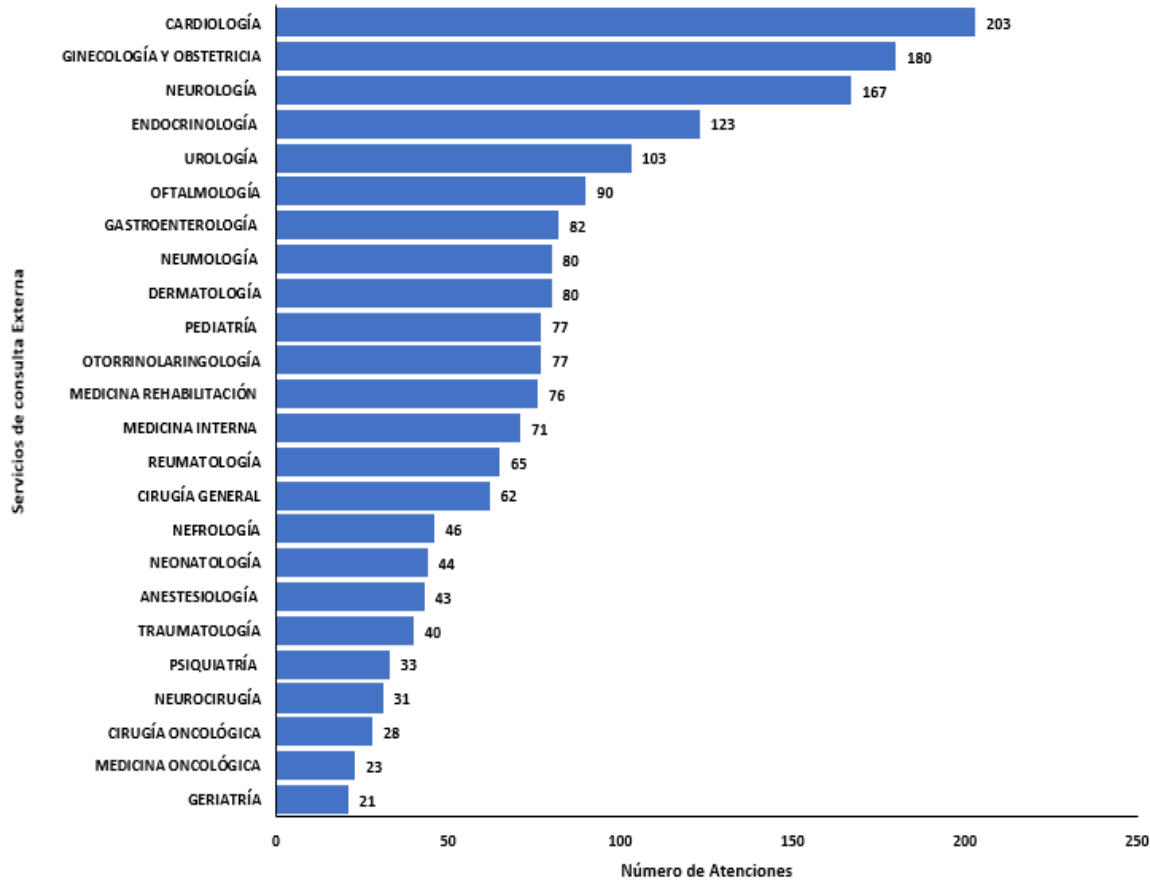


CANAL ENDEMICO DE INFECCIÓN DIARREICA AGUDA EN MENORES DE 5 AÑOS * DEL HOSPITAL REGIONAL MOQUEGUA 2025

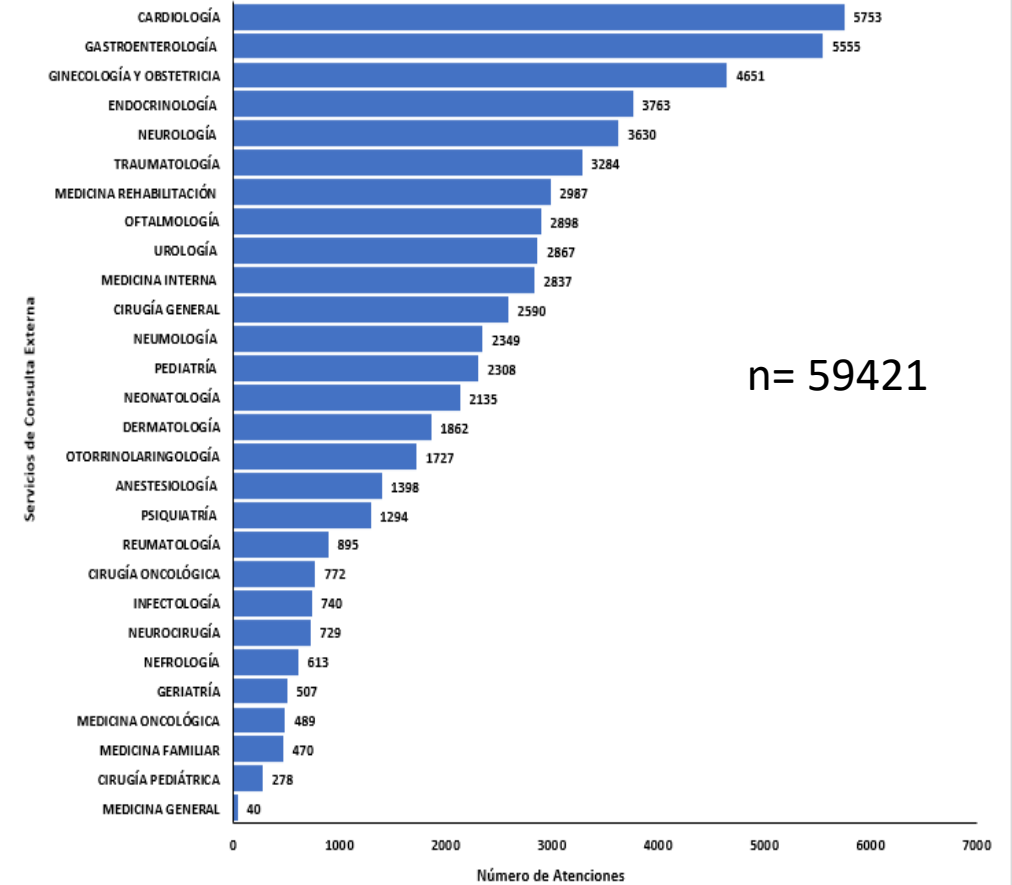


NÚMERO DE ATENCIONES MÉDICAS EN CONSULTA EXTERNA DEL HOSPITAL REGIONAL MOQUEGUA 2025

SEMANA EPIDEMIOLÓGICA 39

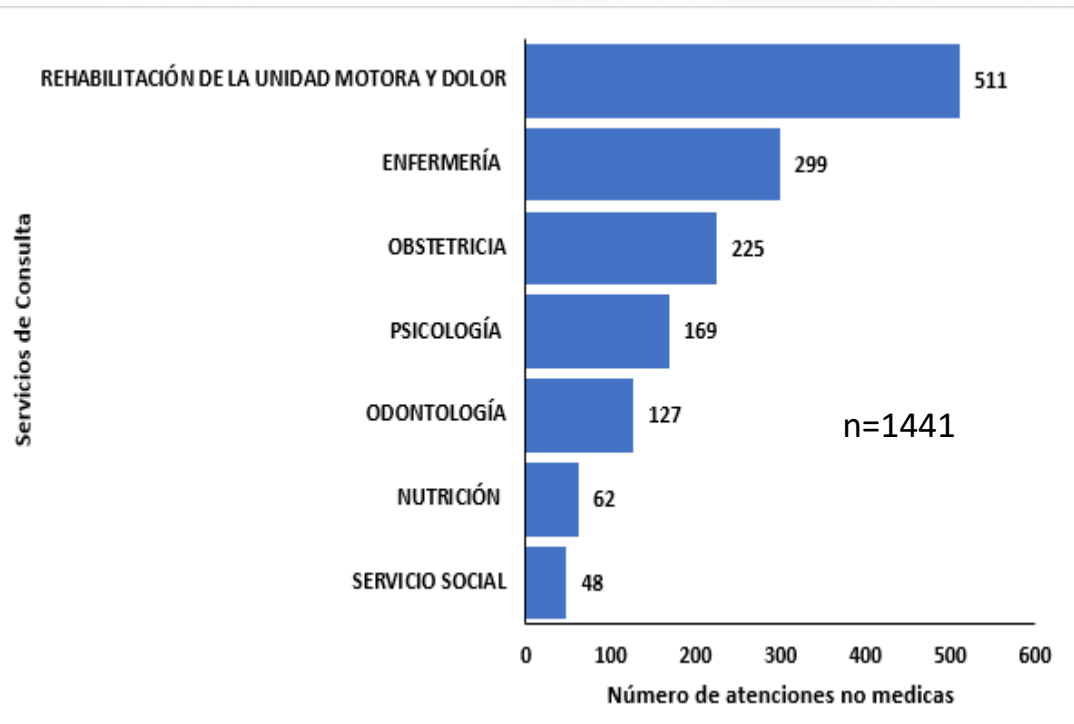


ACUMULADO 2025



NÚMERO DE ATENCIONES NO MÉDICAS EN CONSULTA EXTERNA DEL HOSPITAL REGIONAL MOQUEGUA 2025

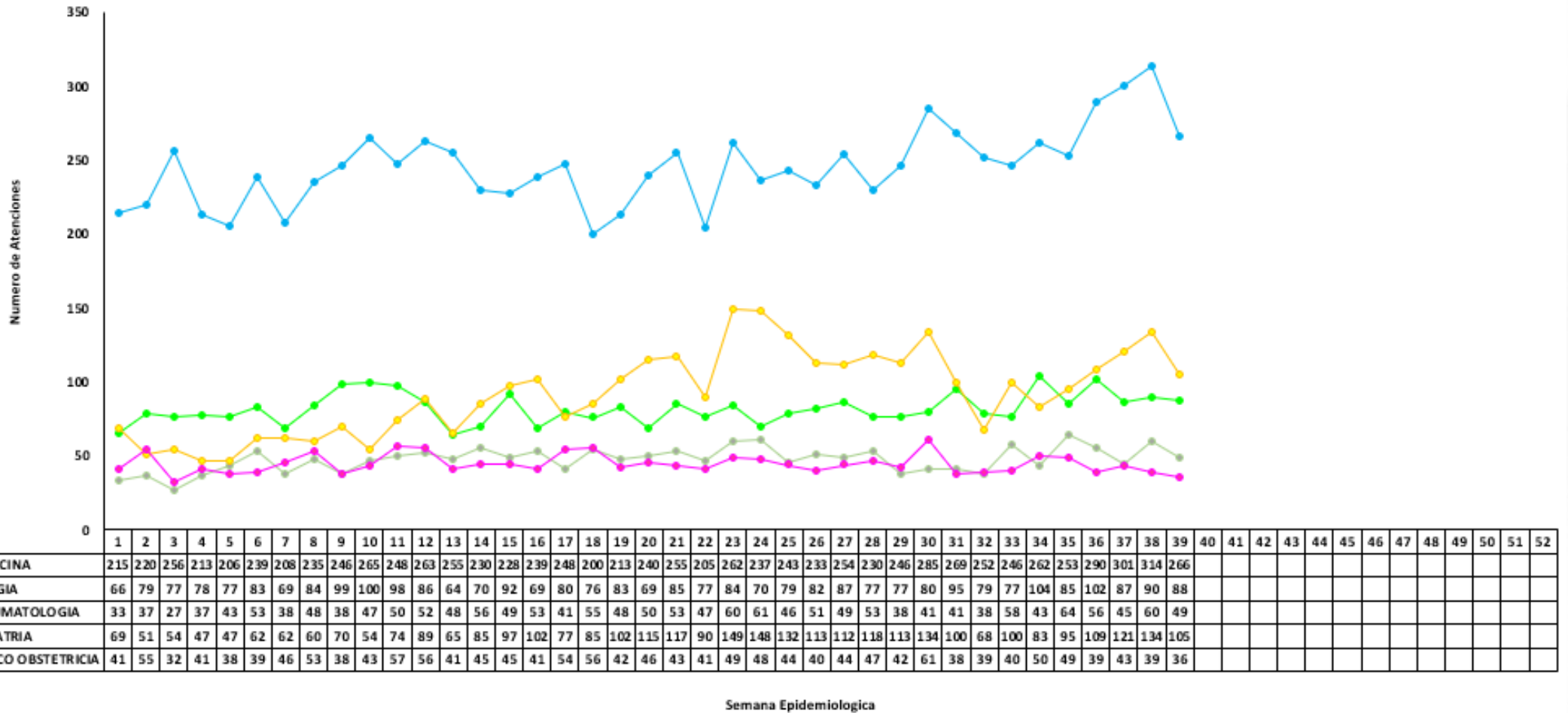
SEMANA EPIDEMIOLÓGICA 39



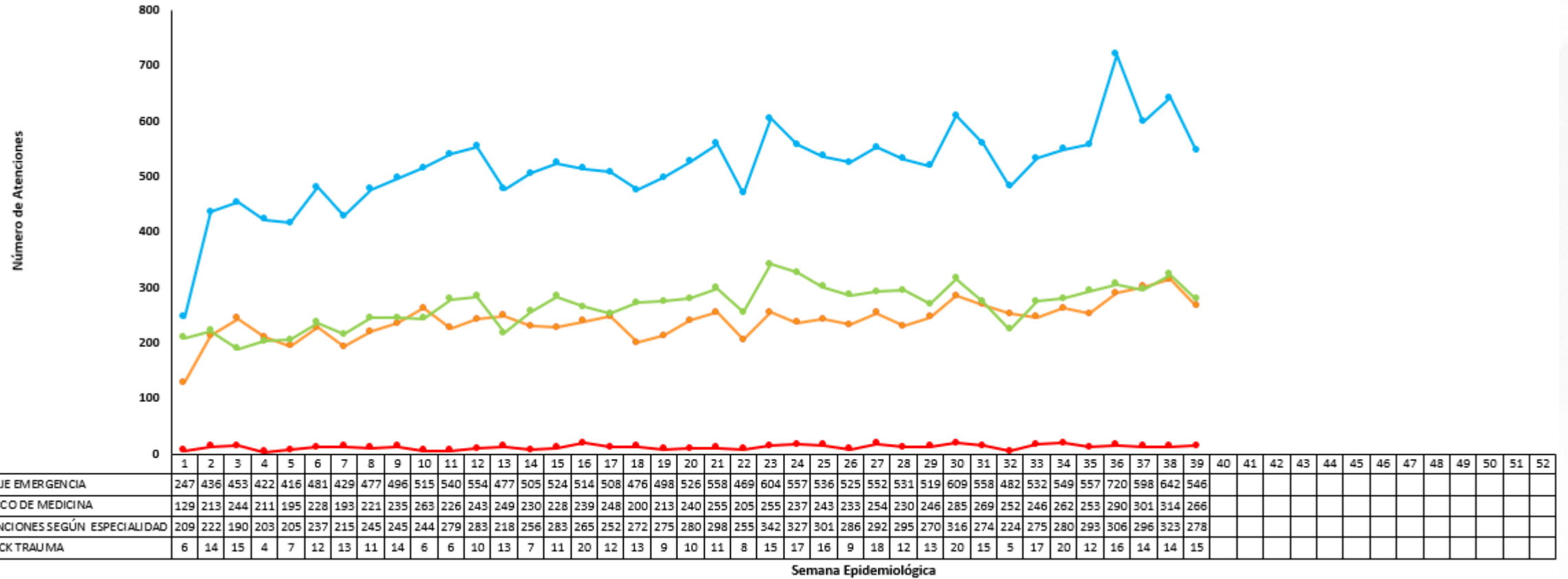
ACUMULADO 2025*



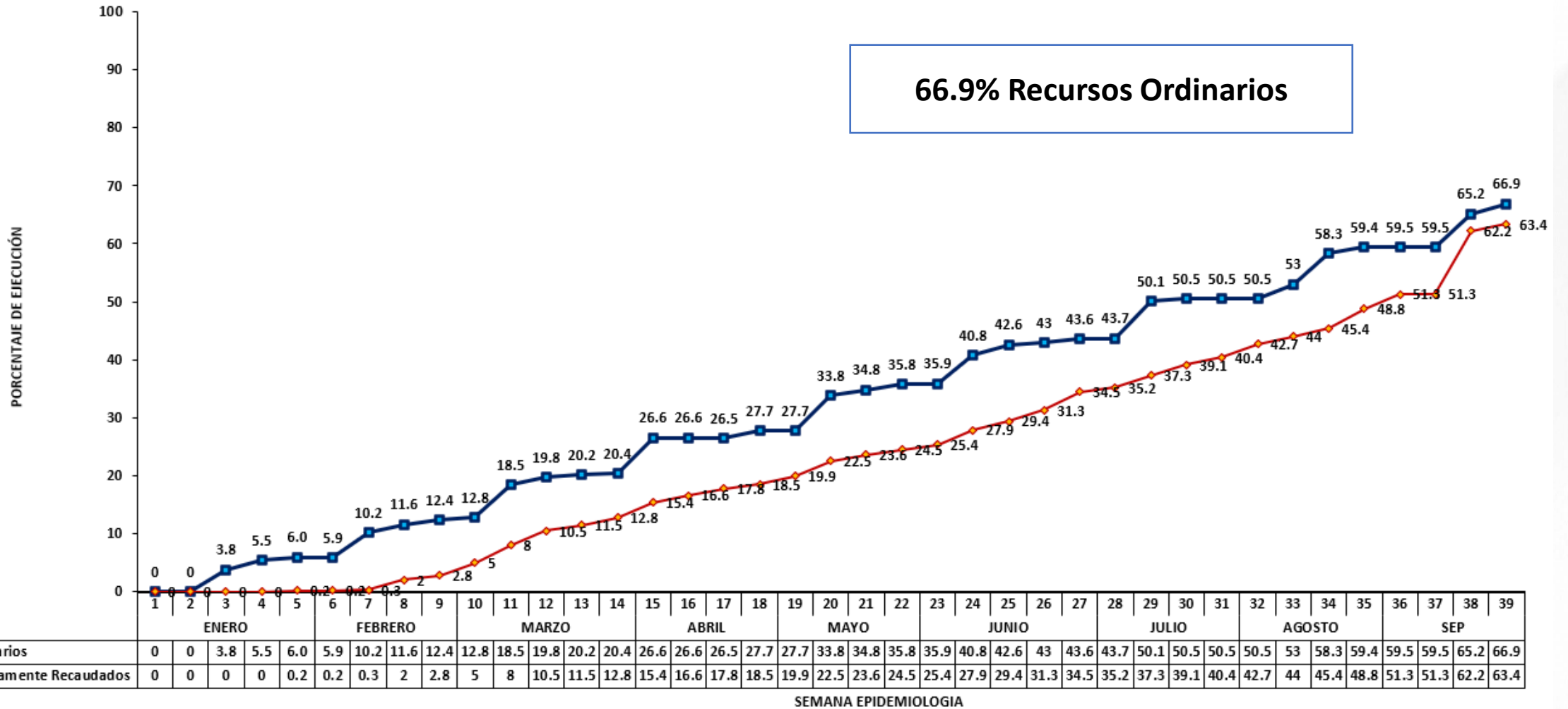
NÚMERO DE ATENCIONES EN EMERGENCIA SEGÚN ESPECIALIDAD* DEL HOSPITAL REGIONAL MOQUEGUA 2025



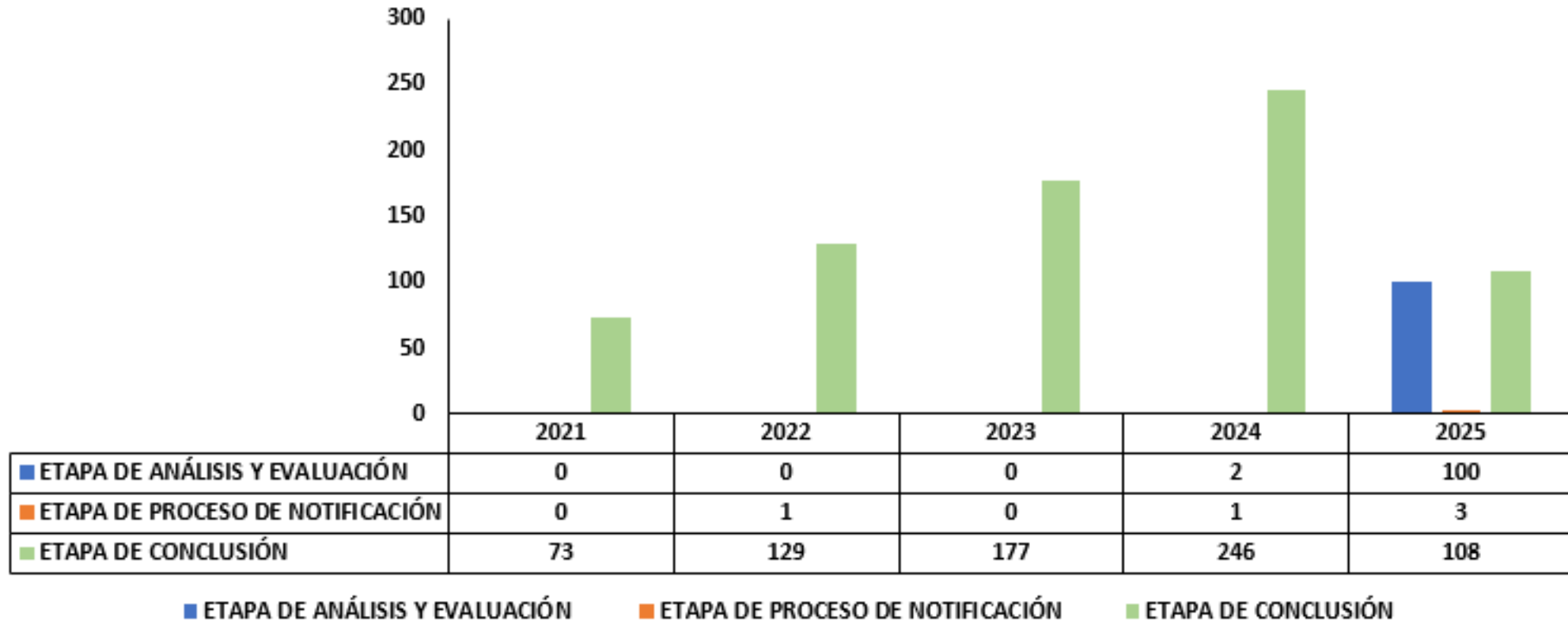
NÚMERO DE ATENCIONES EN EMERGENCIA * DEL HOSPITAL REGIONAL MOQUEGUA 2025



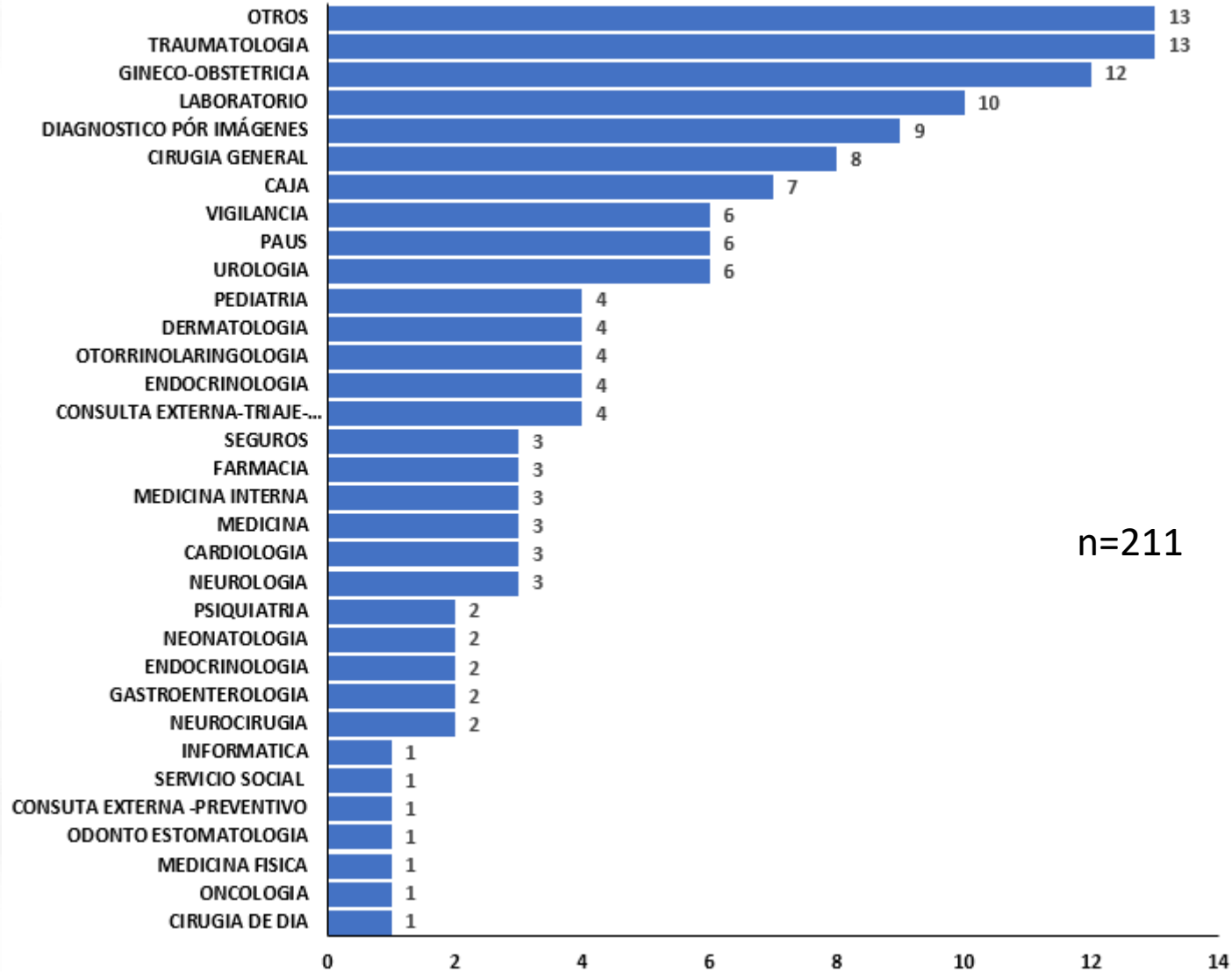
AVANCE DE EJECUCIÓN PRESUPUESTAL DEL HOSPITAL REGIONAL MOQUEGUA 2025



ATENCIÓN DE RECLAMOS DEL HOSPITAL REGIONAL MOQUEGUA 2021-2025*



RECLAMOS PRESENTADOS POR SERVICIOS DEL HOSPITAL REGIONAL MOQUEGUA 2025



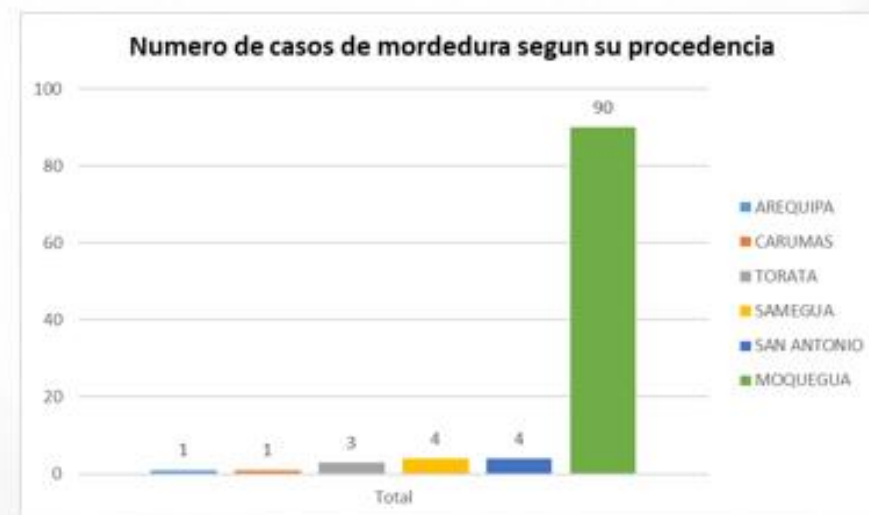
28 DE SETIEMBRE DÍA MUNDIAL CONTRA LA RABIA



PORCENTAJE DE REPORTES DE INGRESOS POR MORDEDURAS



Entre los lugares de procedencia tenemos a Samegua, Carumas, Torata, San Antonio, Arequipa y Moquegua.



La rabia es una enfermedad viral mortal que afecta el sistema nervioso central de mamíferos, incluidos los humanos. Se transmite principalmente por la mordedura de un animal infectado, a través de su saliva. El Hospital Regional de Moquegua atiende estos casos de los cuales se realiza un seguimiento para su primera vacuna para que las demás las reciba en su establecimiento de salud, el Área de salud ambiental reporta a la Diresa estos ingresos para que puedan coordinar con los establecimientos de salud.

UESA



SALUD AMBIENTAL

La Norma Técnica para la Vigilancia y Control de la Rabia en el Perú es la NTS N° 131-MINSA/2017/DGIESP, actualizada en 2023 a través de la Resolución Ministerial N° 1176-2023-MINSA

DIA DE EPIDEMIOLOGIA

La Unidad de Epidemiología y Salud Ambiental es el órgano encargado de asesorar a la Dirección, Departamentos, Servicios y Áreas de sistema hospitalario, en base al análisis de los perfiles y tendencias epidemiológicas, la evaluación de los servicios y programas de salud, la investigación, y la prevención y promoción de la salud, para mejorar la calidad de atención



ÁREA DE SALUD AMBIENTAL



El Área de Salud Ambiental vela por la seguridad hospitalaria y el cuidado del medio ambiente, mediante la identificación, control y monitoreo de riesgos. Además, participa en el saneamiento ambiental, control de calidad del agua, manejo de residuos y efluentes, así como en la higiene alimentaria.



Realización de desinsectación en el Hospital Regional Moquegua



Realización de Seguimiento de trampas para roedores en cerco perimétrico en el Hospital Regional Moquegua



Realización de Seguimiento a Ovitrapas en el Hospital Regional Moquegua

ÁREA DE SALUD OCUPACIONAL



El Área de Salud Ocupacional busca prevenir riesgos laborales, identifica y analiza factores de riesgo, capacita para su control y promueve la bioseguridad. Además, realiza controles médicos periódicos y pre ocupacionales, y vigila los riesgos físicos, químicos, biológicos, psicológicos y ergonómicos del personal de salud.



Controles Periódicos y pre ocupacionales al personal de salud del Hospital Regional Moquegua



Talleres Psicosociales a los trabajadores del Hospital Regional Moquegua

ÁREA DE VIGILANCIA EPIDEMIOLÓGICA

El Área de Vigilancia Epidemiológica se encarga de detectar oportunamente brotes y emergencias sanitarias, supervisar enfermedades de notificación obligatoria, generar información para la toma de decisiones y garantizar la alerta temprana y respuesta rápida frente a amenazas en salud pública.



Supervisión de Higiene de Manos al personal de salud



Supervisión de Manejo de Ropa Hospitalaria al personal de salud



Notificación de Eventos Sujetos a Vigilancia Epidemiológica en el Hospital Regional Moquegua

ÁREA DE ANÁLISIS, INVESTIGACIÓN Y CAPACITACIÓN EPIDEMIOLÓGICA

El Área de Análisis, Investigación y Capacitación Epidemiológica realiza el Análisis Situacional de Salud Hospitalaria Anual, el cual coordina con las unidades prestadoras de salud para la toma de decisiones así como la realización de capacitaciones a los diferentes Departamentos / Unidades/ Servicios/ Áreas de forma presencial / virtual.



Sala Integral del Hospital Regional de Moquegua



Boletín Epidemiológico del Hospital Regional Moquegua



Resolución Ejecutiva Directoral N° 177 -2025-DIRESA-HRM/DE "Análisis de Situación De Salud Hospitalaria (ASISHO) 2024"